

Septu Series

PWUP-LI060SP-AZ01B
PWUP-LI080SP-AZ01B
PWUP-LI100SP-AZ01B

User Manual

Bedienungsanleitung
Használati útmutató
Ръководство на потребителя
Korisničko uputstvo
Manual de utilizare



Thank you for purchasing our products!

Please read this manual before using the product.



Focusing on quality at competitive prices, **nJoy** designs consumer products for a better and enjoyable way into the digital world.

This UPS will protect your electronic equipment from physical damage and will provide emergency battery backup power to prevent data loss in the event of power problems.

The following models belong to the **Septu Series**:

600VA ➔ **Septu 600**

800VA ➔ **Septu 800**

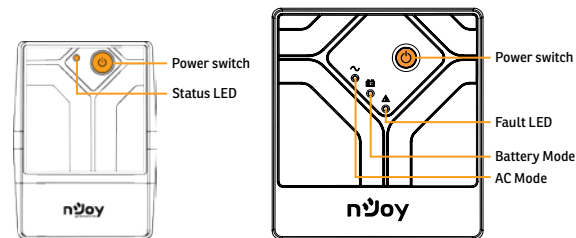
1000VA ➔ **Septu 1000**

1 Package Contents

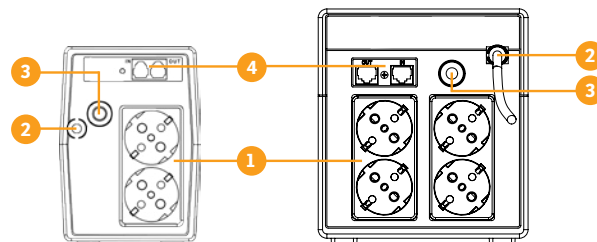
- ✓ UPS Unit
- ✓ User Manual
- ✓ Power Cord (attached)
- ✓ Warranty Card

2 Product Overview

Front View



Back View



1. Battery backup outlets
2. AC input

3. Circuit breaker
4. RJ-11 surge protection

3 Installation

The UPS can protect your equipment from all power problems such as surge, spikes, blackouts, brownouts and line noise. When AC power is present and the ON/OFF switch is turned **ON**, the UPS is always charging the battery and provides power to the equipment from AC line directly. A reliable built-in battery can provide stable power in order for you to complete your work, save your data and safely shut down your system when there is a utility power blackout.

The UPS is simple to operate and install. Please read the following steps before connecting any equipments to this UPS:

3.1 Connecting your equipment and first usage

Step 1. Connect the UPS to a grounded AC power outlet.

Step 2. Please turn **ON** the ON/OFF switch and charge the battery at least 8 hours for a full load before you start to use the UPS.

Step 3. Plug your PC or peripheral equipment (printer, tv, scanner, fax, speakers etc.) into the power outlets of the UPS *(these will provide emergency battery backup power during blackouts as well as surge protection from surges and spikes).*

⚠ CAUTION



Do **NOT** plug **LASER PRINTERS** into any of the outlets.



Do **NOT** plug any **SURGE STRIPS** into any of the outlets.

Step 4. Connect the phone line cables to the RJ-11 outlet.

3.2 General Specifications

→ Automatic voltage regulation

Regulates the input voltage and eliminates the problems created by under-voltage or over-voltage fluctuations. It also protects against spikes and surges that comprise over 80% of power problems.

→ Auto restart

The UPS will restart automatically and will start charging the batteries once the electricity is back on.

→ Cold Start Function

When the UPS is OFF and there is no connection to the power utility, it's still possible to start the UPS unit using the remaining battery power.

4 Status Indicators

Status	Visual Indication		Alarm
Model	600VA/ 800VA	1000VA	
On battery	Green Batt. Mode LED – Flash	AC Mode: green lighting	Sounding every 10 seconds
Low battery	-	Battery Mode: yellow flashing	Sounding every second
Overload	-	Fault LED: red lighting	Sounding every 0.5 seconds
UPS Fault	-	Fault LED: red lighting	Continuously sounding

5 Important Safety Warnings

- Place the UPS indoors in an area that has adequate airflow and no excessive dust. Do **NOT** allow the UPS to be exposed to moisture, rain, excessive heat or direct significantly.
- The use of the UPS is **NOT** recommended in life support applications where failure of this equipment can reasonably be expected or when its safety or effectiveness could be affected significantly.

- Please always disconnect the input power cord from the wall outlet before replacing the battery.
- Do **NOT** dispose of the battery in a fire. The battery may explode.
- Do **NOT** open or damage the battery. It contains an electrolyte that is toxic and harmful to the skin and eyes.
- Proper disposal of the battery is required. Please follow your local laws/regulations regarding battery disposals.
- Use tools with insulated handles to replace the battery to avoid personal injury. Due to energy hazard, please remove wrist watches and hand jewelry when replacing the battery.

6 Troubles and solutions

Problem	Possible Cause	Solutions
LED is not bright.	The UPS is not switched on.	Press the power switch again to turn on the UPS.
	Battery voltage is too low.	Charge the battery at least 6 hours.
	Battery fault.	Replace the battery.
The UPS is always on battery mode.	Power cord loose or no mains power.	Check mains power and re-plug the power cord.
The UPS continuously beeps.	Overload.	Remove some unnecessary loads. Before reconnecting the equipment, please verify that the load matches the UPS capability specified in the specifications.
Backup time too short.	Battery voltage is too low.	Charge the battery at least 6 hours.
	Overload.	Remove some unnecessary loads. Before reconnecting equipment, please verify that the load matches the UPS capability specified in the specifications.
	Battery fault.	Replace the battery.



Disposal of Old Electrical & Electronic Equipment

(Applicable in the European Union and other European countries with separate collection systems)

This symbol on the product or on its packaging indicates that this product shall not be treated as household waste.

Instead it shall be handed over to the applicable collection point for the recycling of electrical and electronic equipment.

By ensuring this product is disposed of correctly, you will help prevent potential negative consequences for the environment and human health, which could otherwise be caused by inappropriate waste handling of this product.

The recycling of materials will help to conserve natural resources.

Wir danken Ihnen für Ihre Wahl!

Bitte lesen Sie die Bedienungsanleitung bevor Sie das Gerät anschalten.



Wir konzentrieren uns auf die konkurrenzfähigen Preise, stellen Geräte für Verbraucher mit dem Gedanken an einer angenehmer Wechselwirkung mit der digitalen Welt her.

Das UPS schützt Ihre elektronischen Geräte vor physische Schaden und bietet Batteriepufferung für das Verhindern von Datenverlust bei wesentlichen Unterbrechungen der Elektrizität.

Die Serie **Septu** beinhaltet folgende Modelle:

600VA ➔ **Septu 600**

800VA ➔ **Septu 800**

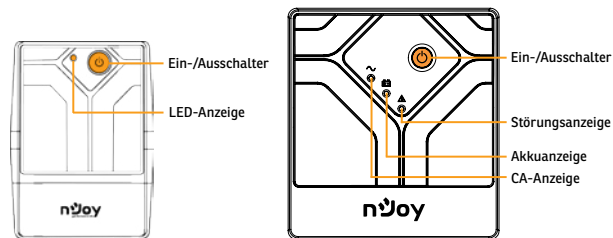
1000VA ➔ **Septu 1000**

1 Inhalt der Packung

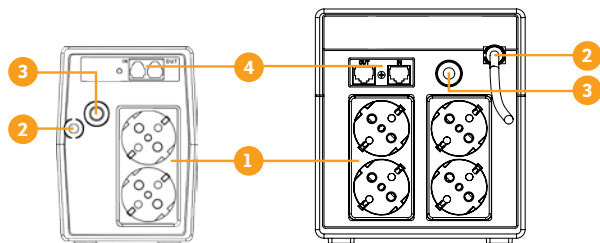
- ✓ Das UPS Gerät
- ✓ Bedienungsanleitung
- ✓ Stromkabel (Anhang)
- ✓ Garantiekarte

2 Die Darstellung der Geräte

Vorderansicht



Rückansicht



1. Steckdosen für Strom
2. Versorgung des UPS

3. Schutzschalter (Sicherheit)
4. RJ-11 - Telefonleitungsschutz

3 Das Aufstellen

Das UPS kann Ihre Geräte vor elektrische Spannungen schützen, wie zum Beispiel: Überlast, Spannungsschwankungen, Stromausfälle und Störungen am Netz. Wenn der Strom am Netz vorhanden ist und der Schalter (ON/OFF) eingeschaltet ist (ON) ladet das UPS seine Akkus und versorgt das Gerät mit Energie direkt vom Netz. Das Akku kann die benötigte Energie anbieten damit Sie Ihre Arbeit beenden können, Ihre Daten speichern können und damit Sie Ihren Computer in Sicherheit abschalten können, falls Stromausfälle auftreten.

Das UPS kann einfach benutzt und installiert werden. Folgen Sie die unten genannten Schritte bevor Sie das UPS Gerät anschließen:

3.1 Anschließen der Geräte und der erste Gebrauch

Schritt 1. Schließen Sie das UPS an einer geerdeten Steckdose an.

Schritt 2. Drücken Sie den **ON**-Schalter und laden Sie die Akkus mindestens 6 Stunden bevor Sie das UPS gebrauchen.

Schritt 3. Schließen Sie die elektronischen Geräte (Computer, TV, Drucker, Zentralheizung, Scanner, Fax, Lautsprecher etc.) an Steckdosen mit Schutz an *(sie werden die benötigte Energie für einen kontinuierlichen sicheren Betrieb der Geräte anbieten).*

⚠ ACHTUNG



Schließen Sie keinen **Laser Drucker** an keine UPS Steckdose an.



Schließen Sie keine anderen **Schutzgeräte** in der Steckdose an.

Schritt 4. Schließen Sie Telefonleitung an die entsprechende Buchse des UPS an (RJ-11).

3.2 Allgemeine Daten

→ **Automatische Spannungsanpassung**

Das AVR ist für das Beibehalten eines konstanten Spannungspegel entworfen. Dadurch werden die Stromschwankungen der Hochspannung oder der Niederspannung, die Ihre Geräte beschädigen oder beeinträchtigen, beseitigt werden.

→ Automatischer Neustart

Das UPS wird automatisch neu gestartet und wird seine Akkus gleich nach dem Anschließen an das Stromnetz aufladen.

→ Kaltstart -Funktion

Das UPS kann auch ohne Anschluss an das Stromnetz eingeschaltet werden, jedoch müssen die Akkus aufgeladen sein.

4 Statusanzeigen

Status	Optische Anzeige		Alarm
Modell	600VA/ 800VA	1000VA	
Auf Akkus	Das grüne LED blinkt	AC (Wechselstrom): das grüne LED leuchtet	Der Alarm ertönt alle 10 Sekunden.
Schwache Akkus	-	Akkuanzeige: das gelbe LED blinkt	Der Alarm ertönt jede Sekunde.
Überlastung	-	LED Ausfall: das rote LED blinkt	Der Alarm ertönt alle 0.5 Sekunden.
UPS Defekt	-	LED Ausfall: das rote LED leuchtet	Der Alarm ertönt kontinuierlich.

5 Sicherheitshinweise

- ⚡ Setzen Sie das UPS in einer Umgebung mit Luft und ohne Staub ab. Das UPS darf nicht in einer feuchten oder extrem heißer Umgebung verwendet werden. Setzen Sie es keiner direkten Sonneneinstrahlung aus.
- ⚡ Es wird empfohlen, dass Sie das UPS **NICHT** zusammen mit den Lebenserhaltungsgeräte zu benutzen.
- ⚡ Schalten Sie immer das UPS vom Stromnetz ab, falls Sie die Akkus wechseln wollen.
- ⚡ Werfen Sie die Akkus **NICHT** ins Feuer, da diese explodieren können.
- ⚡ Die Akkus dürfen **NICHT** geöffnet oder zerstört werden. Diese können giftige und schädliche Substanzen für Haut und Augen enthalten.
- ⚡ Batterieentsorgung wird unter besondere Umstände durchgeführt . Bitte beachten Sie die Gesetze und die lokalen Verordnungen hinsichtlich der Entsorgung der Akkus.
- ⚡ Verwenden Sie Werkzeuge mit isolierten Griffe für die Vermeidung von Körperverletzungen. Wegen mögliche Gefahren entfernen Sie Handuhren oder Schmuckstücke während des Akkuwechsels.

6 Probleme und Lösungen

Problem	Mögliche Ursache	Lösungen
Das LED leuchtet nicht.	Das UPS ist nicht eingeschaltet.	Starten Sie das UPS in dem Sie den Power-Schalter drücken.
	Die Akkus sind entladen.	Laden Sie die Akkus mindestens 6 Stunden.
	Die Akkus sind defekt.	Ersetzen Sie die Akkus.
Das UPS bleibt dauerhaft auf "auf Akku"	Das Netzkabel ist nicht angeschlossen oder es gibt keinen Strom an der Steckdose.	Prüfen Sie das Vorhandensein von Netzspannung und stecken Sie das Netzkabel in die Steckdose.
Der UPS Alarm ertönt ununterbrochen.	Das UPS ist überlastet.	Schalten Sie die Geräte vom UPS ab. Bevor Sie die Geräte wieder einschalten überprüfen Sie den Verbrauch, so dass diese nicht die maximale Kapazität des UPS überschreiten.
Schnelles Entladen der Akkus.	Die Akkus sind entladen.	Laden Sie die Akkus mindestens 6 Stunden.
	Das UPS ist überlastet.	Schalten Sie die Geräte vom UPS ab. Bevor Sie die Geräte wieder einschalten überprüfen Sie den Verbrauch, so dass diese nicht die maximale Kapazität des UPS überschreiten.
	Die Akkus sind defekt.	Ersetzen Sie die Akkus.



Entsorgung von elektrische und elektronische Geräte

(Angewandt für die Mitgliedstaaten der Europäischen Union und für andere europäische Staaten mit einem getrennten Sammelsystem).

Dieses Symbol auf dem Produkt oder auf seiner Verpackung weist darauf hin, dass dieses Produkt nicht als Hausmüll entsorgt werden kann.

Er muss an die Recyclingversorgung der elektrischen und elektronischen Geräte abgegeben werden.

Stellen Sie sicher, dass diese Geräte sicher entsorgt wurden, damit Sie mögliche negative Folgen für die Umwelt und der Gesundheit von Menschen vermeiden, die auftreten können falls die Geräte nicht ordnungsgemäß entsorgt wurden.

Materialrecycling hilft naturale Ressourcen zu schonen.

Köszönjük, hogy termékeinket vásárolja!

Kérjük, olvassa el ezt az útmutatót, mielőtt a terméket használatba venné!



A 'minőség versenyképes áron' célkitűzésre koncentrálva az nJoy a digitális világba vezető út jobbá és élvezetesebbé tételére alkotja fogyasztói termékeit.

Ez a szünetmentes tápegység megvédi elektronikai eszközeit a fizikai károsodástól és az áramellátás zavarai esetén vészhelyzeti tartalékáramot biztosít az adatvesztés megakadályozása érdekében.

Az alábbi modellek alkotják a **Septu sorozatot**:

600VA ➔ **Septu 600**

800VA ➔ **Septu 800**

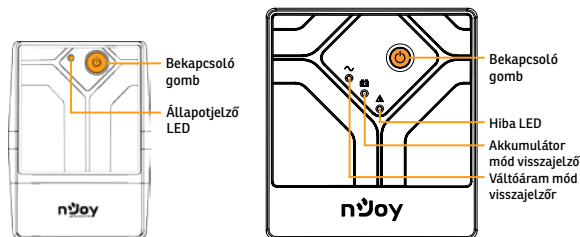
1000VA ➔ **Septu 1000**

1 Csomag tartalma

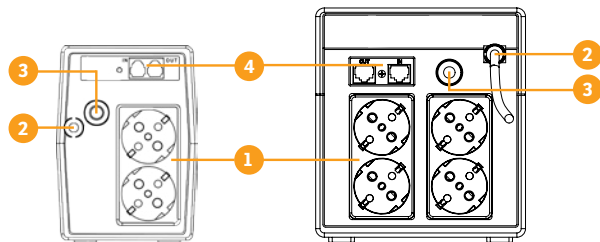
- ✓ UPS egység
- ✓ Használati útmutató
- ✓ Tápkábel (rögzítve)
- ✓ Jótállási jegy

2 Termékáttekintő

Előlnézet



Hátnézet



1. Kimeneti aljzatok
2. Váltóáram bemenet
3. Megszakító
4. RJ-11 túlfeszültségvédő

3 Üzembe helyezés

A UPS megvédi az Ön készülékeit minden áramproblémától, legyen az túlfeszültség, tüske, áramszünet, feszültségesés vagy hálózati zaj. Amikor van bejövő váltóáram és az ON/OFF kapcsoló ON állásban van, akkor a UPS mindig tölti az akkumulátort, és a csatlakoztatott készüléket közvetlenül a hálózatról látja el árammal. Egy megbízható beépített akkumulátor gondoskodik a stabil áramellátásról, hogy Ön befejezhesse a munkáját, elmenthesse az adatait, és biztonságosan leállíthassa a rendszert hálózati áramszünet esetén.

A szünetmentes tápegység kezelése és üzembe helyezése egyszerű. Kérjük, olvassa el az alábbi lépéseket, mielőtt bármilyen eszközt csatlakoztatna ehhez a UPS-hez:

3.1 Készülék csatlakoztatása és első használat

Lépés 1. Csatlakoztassa a UPS-t egy földelt váltóáramú aljzathoz!

Lépés 2. Kérjük, állítsa az **ON/OFF** kapcsolót ON állásba és töltsze az akkumulátort legalább 8 órán keresztül a teljes töltöttség eléréséhez, mielőtt megkezdén a szünetmentes tápegység használatát!

Lépés 3. Csatlakoztassa PC-jét vagy periféria eszközét (nyomtató, TV, szkennel, fax, hangszórók stb.) a UPS kimeneti aljzataihoz *(ezek vészhelyzeti tartalékáramot biztosítanak áramszünet esetén, valamint védelmet nyújtanak a túlfeszültség és a tüskék ellen is.)*

Lépés 4. Csatlakoztassa PC-jét vagy periféria eszközét (nyomtató, TV, szkennel, fax, hangszórók stb.) a UPS kimeneti aljzataihoz *(ezek vészhelyzeti tartalékáramot biztosítanak áramszünet esetén, valamint védelmet nyújtanak a túlfeszültség és a tüskék ellen is.)*

⚠ FIGYELMEZTETÉS



NE csatlakoztasson LÉZERNYOMTATÓT semelyik kimeneti aljzathoz!



NE csatlakoztasson TÚLFESZÜLTSGVÉDŐ ELOSZTÓT semelyik kimeneti aljzathoz!

Lépés 5. Csatlakoztassa a telefonkábeleket az RJ11 aljzathoz!

3.2 Általános tulajdonságok

→ **Automatikus feszültszabályozás**

Szabályozza a feszültségcsökkenések és túlfeszültségek ingadozása által okozott bejövő feszültség problémákat. Ezen kívül védelmet nyújt a feszültségtüskék és túláram ellen, amelyek az áramproblémák 80%-áért felelősek.

→ **Automatikus újraindulás**

A UPS automatikusan újraindul és tölteni kezdi az akkumulátorokat, amint visszatér az áramellátás.

→ **Hidegindítás funkció**

Amikor a UPS **OFF** (kikapcsolt) állapotban van, és nincs csatlakoztatva a hálózati áramhoz, be lehet kapcsolni a UPS egységet, felhasználva annak megmaradt töltöttségét.

4 Állapotjelzők

Állapot	Vizuális visszajelzés		Riasztás
Model	600VA/ 800VA	1000VA	
Akkumulátor üzemmód	Zöld akku mód LED - villog	Váltóáram mód: zöld LED - világít	Hangjelzés 10 másodpercenként
Alacsony töltöttség	-	Akku mód: Sárga villog	Hangjelzés másodpercenként
Túlterhelés	-	Piros hibajelző LED - világít	Hangjelzés 0,5 másodpercenként
UPS hiba	-	Fault LED: red lighting	Folyamatos sípolás

5 Fontos biztonsági figyelmeztetések

- ⇒ Helyezze a UPS-t beltérbe, biztosítson megfelelő légmozgást és óvja a túlzott portól! NE tegye ki a UPS-t nedvességnek, esőnek, túlzott hőhatásnak vagy közvetlen napfénynek.
- ⇒ A UPS használata NEM javasolt életfenntartó készülékekhez, ahol az eszköz hibája az életfenntartó készülék meghibásodását okozhatja, vagy annak biztonságos működését vagy hatékonyságát lényegesen befolyásolhatja!

- ⇒ Kérjük, mindig húzza ki a csatlakozót a fali aljzatból, mielőtt kicseréli az akkumulátort!
- ⇒ **NE** dobja tűzbe az akkumulátort, mert az felrobbanhat!
- ⇒ **NE** nyissa ki az akkumulátort és ne rongálja meg azt! Mérgező, a bőrre és a szemre káros elektrolitokat tartalmaz!
- ⇒ Az akkumulátorok megfelelő ártalmatlanítása szükséges! Kérjük, kövesse a helyi törvényeket és előírásokat az akkumulátorok ártalmatlanításával kapcsolatosan!
- ⇒ Használjon szigetelt nyelű szerszámokat az akkumulátor cseréjekor a személyi sérülés elkerülésének érdekében! Biztonsága érdekében, kérjük, vegye le karóját és a kezén lévő ékszereit az akkumulátor cseréjekor!

6 Problémák és megoldások

Probléma	Lehetséges ok	Megoldások
A LED nem világít.	A UPS nincs bekapcsolva.	Nyomja meg újra a tápkapcsoló gombot a UPS bekapcsolásához!
	Az akkumulátor feszültség túl alacsony.	Töltse az akkumulátort legalább 6 órán át!
	Akkumulátorhiba.	Cserélje ki az akkumulátort!
A UPS állandóan akkumulátor módban van.	Tápkábel kilazult vagy nincs hálózati áram.	Ellenőrizze a hálózati áramellátást és csatlakoztassa újra a tápkábelt!
A UPS folyamatosan sípol.	Túlterhelés.	Szüntessen meg néhány szükségtelen terhelést! Mielőtt újra csatlakoztatná az eszközt, ellenőrizze, hogy a terhelés megfelel-e a UPS kapacitásának a tulajdonságokban leírtak szerint!
Az áthidalási idő túl rövid.	Az akkumulátor feszültség túl alacsony	Töltse az akkumulátort legalább 6 órán át!
	Túlterhelés.	Szüntessen meg néhány szükségtelen terhelést! Mielőtt újra csatlakoztatná az eszközt, ellenőrizze, hogy a terhelés megfelel-e a UPS kapacitásának a tulajdonságokban leírtak szerint!
	Akkumulátorhiba.	Cserélje ki az akkumulátort!



A régi elektromos és elektronikai eszközök ártalmatlanítása.

(Használatos az Európai Unióban és más elkülönített gyűjtőrendszerrel rendelkező európai országokban.)

Ez a szimbólum a terméken vagy annak csomagolásán azt jelzi, hogy a terméket nem szabad a háztartási szeméttel együtt kezelni.

Ehelyett le kell adni a megfelelő gyűjtőponton az elektromos és elektronikai eszközök újrahasznosítására.

BA termék megfelelő ártalmatlanításának biztosításával Ön segít a környezetre és az emberi egészségre potenciálisan negatív következmények megelőzésében, amelyek ellenkező esetben a termék nem megfelelő hulladékkezeléséből eredhetnek.

Az anyagok újrahasznosítása segíti a természeti erőforrások megővését.

Благодарим Ви, че закупвате нашите продукти!

Моля прочетете това ръководство преди да използвате продукта.

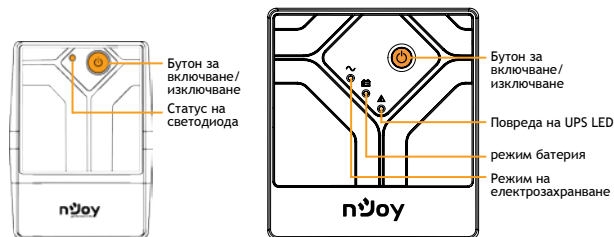


Ние в nJoy сме фокусирани в осигуряването на висококачествени продукти на достъпни цени. Проектираме и изработваме продукти, които правят досега Ви с цифровия свят по-добър и по-приятен!

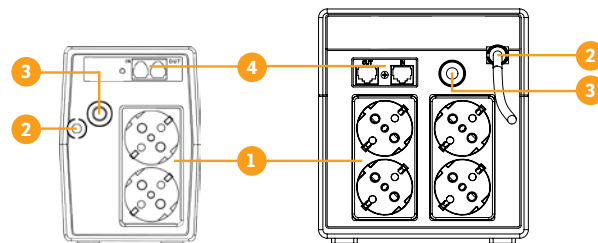
Този UPS ще предпазва Вашето електронно оборудване от физическа повреда и ще осигури аварийно захранване, за да се предотврати загуба на данни в случай на проблеми със захранването.

2 Преглед на продукта

👁 Поглед отпред



👁 Поглед отзад



1. Изход за баскуп на батерията
2. АС вход

3. Прекъсвач
4. RJ-11 за защита от пренапрежение

Следните модели принадлежат към **Серия Septu**:

600VA ➔ **Septu 600**

800VA ➔ **Septu 800**

1000VA ➔ **Septu 1000**

1 Съдържание на комплекта

- ✓ UPS устройство
- ✓ Ръководство на потребителя
- ✓ Захранващия кабел (неподвижен)
- ✓ Гаранционна карта

3 Инсталация

Този UPS може да защити оборудването ви от всички проблеми със захранването, като пренапрежение, прекъсване на тока, ограничено токоподаване и шум по линията. Когато променливият ток се появи и ON / OFF ключът е включен в позиция ON, UPS-ът винаги използва батерията и осигурява захранване на оборудването директно от линията на променливия ток. Надеждно вградена батерия може да осигури стабилно захранване, за да можете да завършите работата си, да запазите вашите данни и безопасно да изключите системата, когато има прекъсване на основното захранване.

UPS е лесен за работа и инсталиране. Моля, прочетете следните стъпки, преди да свържете каквото и да е оборудване към този UPS:

3.1 Свързване на вашето оборудване и първо пускане

Стъпка 1. Свържете UPS-а със заземен контакт с променлив ток.

Стъпка 2. Моля, включете ON / OFF бутона и заредете батерията най-малко 8 часа за пълно зареждане, преди да започнете да използвате UPS-а.

Стъпка 3. Включете своя компютър или периферни устройства (принтер, телевизор, скенер, факс, колонки и др.) в захранващите изходи на UPS-а *(това ще осигури аварийно захранване на батерията по време на прекъсване на тока, както и защита от пренапрежение и токови удари).*

⚠ Внимание



Не свързвайте лазерни принтери към нито един от изходите.



Не свързвайте каквото и да било „защитно аксесоар“ към някой от изходите.

Стъпка 4. Свържете кабелите на телефонна линия към изход RJ-11.

3.2 Общи спецификации

- **Автоматично регулиране на напрежението**
Регулира проблемите породени от колебанията на входното напрежение. Той също така предпазва от пренапрежение и токови удари, които съставляват повече от 80% от проблемите със захранването.
- **Автоматично рестартиране**
UPS устройството ще се рестартира автоматично и ще започне зареждането на батериите веднага, след като електроенергията е възстановена
- **Cold Start Функция**
Когато UPS-ът е изключен и няма никаква връзка с електрическото захранване, той може да се стартира, като се използва оставащия заряд на батерията.

4 Статус на индикаторите

Статус	Визуална индикация		Аларма
Model	600VA/800VA	1000VA	
Включена батерия	Зелен Режим Светодиод-Светва	Зелена мощност - Включена Светодиод-Включен	Звучи на всеки 10 секунди
Изтощена батерия	-	Включен жълт светодиод за режим на батерия Светодиод-Светкавица	Звучи всяка секунда
Претоварване	-	Червено Повреда Светодиод - Включен	Звучи всеки 0,5 секунди
Повреда в UPS-а	-	Червено Повреда Светодиод - Включен	Непрекъснато звучене

5 Важни правила за безопасност

- Поставете UPS на закрито помещение, проветриво и без прах. Не позволявайте на UPS-ът, да бъде изложен на влага, дъжд, прекомерна топлина или пряка слънчева светлина.
- Не се препоръчва използването на UPS в животоподдържащи приложения, когато прекъсването на това оборудване може да се очаква или когато безопасността или ефективността могат да бъдат сериозно засегнати!
- Моля, винаги изключвайте захранващия кабел от контакта на стената преди подмяна на батерията.
- Не изхвърляйте батерията в огън. Батерията може да експлодира.
- Не отваряйте или повреждайте батерията. Тя съдържа електролит, който е токсичен и вреден за кожата и очите.
- Необходимо е батерията да се изхвърля по подходящ начин. Моля, спазвайте местните закони по отношение на изхвърлянето на батерии.
- Използвайте инструменти с изолирани дръжки за подмяна на батерията, за да се избегнат наранявания. Моля премахнете ръчни часовници и бижута при смяна на батерията.

6 Проблеми и решения

Проблем	Вероятна причина	Решения
Светодиодът не е светнал.	UPS-ът не е включен.	Натиснете отново захранващия ключ, за да звклучите UPS-а.
	Твърде малък волтаж на батерията.	Заредете батерията минимум 6 часа.
	Повредена батерия.	Сменете батерията.
UPS-ът винаги е в режим на батерия.	Разхлабен захранващ кабел или липса на основно захранване.	Проверете основното захранване и включете отново захранващия кабел.
UPS-ът свири непрекъснато.	Претоварване.	Премахнете някои излишни устройства, включени към UPS-а. Преди да свържете отново оборудването, проверете дали натоварването, което му осигурявате отговаря на възможностите на UPS-а ,посочени в спецификацията.
Времето за Васкир е твърде кратко.	Твърде нисък волтаж на батерията.	Заредете батерията минимум 6 часа.
	Претоварване.	Премахнете някои излишни устройства, включени към UPS-а. Преди да свържете отново оборудването, проверете дали натоварването, което му осигурявате отговаря на възможностите на UPS-а ,посочени в спецификацията.
		Повредена батерия.



Изхвърляне на старо Електронно и Електрическо оборудване.

(Приложимо в Европейския съюз и други европейски страни със системи за разделно събиране на отпадъци)

Този символ върху продукта или опаковката му показва, че този продукт не трябва да се третира като домакински отпадък.

Вместо това той трябва да бъде предаден в съответния събирателен пункт за рециклиране на електрическо и електронно оборудване.

Като се погрижите този продукт да бъде изхвърлен по подходящ начин, вие ще помогнете за предотвратяване на възможните негативни последици за околната среда и човешкото здраве, които биха могли да бъдат предизвикани от неправилното изхвърляне като отпадък на този продукт.

Рециклирането на материалите ще помогне за запазването на природните ресурси.

Hvala što ste ukazali poverenje nama i našim proizvodima!

Molimo vas da pre upotrebe detaljno pročitate ovo uputstvo.



Mi se, kao kompanija **nJoy**, fokusiramo na to da obezbedimo kvalitetan proizvod po pristupačnoj ceni kako bi vama kao našim korisnicima omogućili što veći užitak u svetu digitalnih komunikacija i tehnologija.

Ovaj UPS uređaj pruža zaštitu vašoj elektronskoj opremi od fizičkih oštećenja prouzrokovanih nepravilnostima u radu naponske mreže, istovremenu obezbeđujući određeni period autonomnog rada u slučaju nestanka struje, čime se sprečava trenutno gašenje uređaj i samim tim gubitak podataka.

Seriya Septu sastoji se od sledećih modela:

600VA ➔ Septu 600

800VA ➔ Septu 800

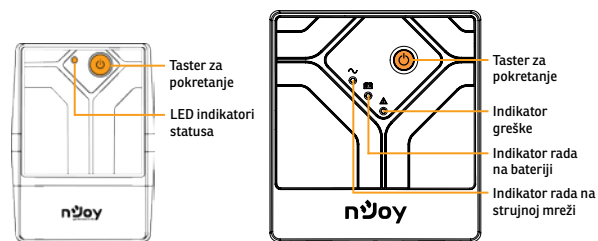
1000VA ➔ Septu 1000

1 Pakovanje sadrži

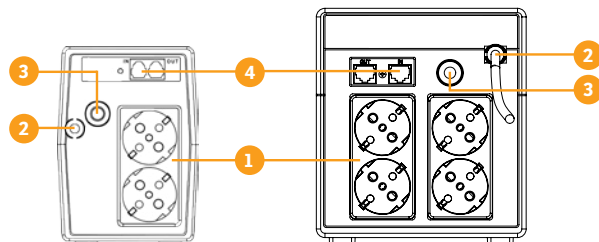
- ✓ UPS uređaj
- ✓ Korisničko uputstvo
- ✓ Strujni kabl
- ✓ Garantni list

2 Pregled uređaja

Pogled sa prednje strane



Pogled sa prednje strane



1. Dupunska baterija
2. Ulaz za naponsku mrežu

3. Prekidač
4. Zaštita za mrežni konektor/ telefonsku liniju

3 Instalacija

UPS štiti vašu opremu od svih strujnih problema kao što su iznandne promene napona, fluktuacije i nagli skokovi. Kada je napajanje iz distributive mreže stabilno i UPS je uključen, uređaj će održavati punjenje baterije i napajati priključene potrošače direktno preko naponske mreže. Pouzdana, ugrađena baterija će vam u slučaju nestanka struje omogućiti da završite ono što ste započeli da radite i bezbedno ugasite sistem.

UPS uređaj se izuzetno lako instalira i koristi. Molimo vas da pre povezivanja pročitate uputstvo za povezivanje:

3.1 Povezivanje opreme i pokretanje

Prvi korak . Povežite UPS sa naponskom mrežom preko uzemljene utičnice.

Drugi korak . Uključite UPS preko tastera i napunite bateriju tokom perioda od barem osam časova.

Treći korak . Povežite vaš računar ili periferijske uređaje (štampač, tv, skener, faks, zvučnike itd.) preko strujnih utičnica na UPS-u *(na ovaj način ćete obezbediti autonomni radu u određenom periodu tokom nestanka struje kao i zaštitu od naglih promena u naponu).*

⚠ UPOZORENJE!



NEMOJTE priključivati **LASERSKE ŠTAMPAČES** na ovim uređaj.



NEMOJTE priključivati produžne kablove ili razdelnike sa ovim uređajem.

Četvrti korak . Povežite mrežni kabl sa utičnicom tipa RJ11.

3.2 Osnovne odlike uređaja

→ Automatska regulacija napona

Regulacija dolaznog napona i ispravljanje većine problema koji se javljaju prvi fluktuacijama u Regulates the input voltage and eliminates the problems created by under-voltage or over-voltage fluctuations. It also protects against spikes and surges that comprise over 80% of power problems.

→ Automatski restart

UPS ce se restartovati automatmatski i pocece da puni bateriju po povratku elektricne energije.

→ "Hladno startovanje"

Čak i kada UPS nije neko vreme bio priključen na strujnu mrežu i dalje je moguće iskoristiti preostali kapacitet baterija.

4 Indikatori statusa

Status	Vizuelna indikacija		Alarm
Model	600VA/ 800VA	1000VA	
Rad na bateriji	Zeleni LED indikator – Treperi	Napajanje preko mreže: zeleno svetlo	Oglašava se svakih 10 sekundi
Baterija ima malo snage	-	Pri radu na baterijama: žuti indikator treper	Oglašava se svake sekunde
Preopterećenje	-	LED indikator greške: svetli crveno	Oglašava se na svakih pola sekunde
Greška u radu UPS uređaja	-	LED indikator greške: svetli crveno	Stalno aktivan

5 Važna bezbednosna upozorenja

- UPS koristite samo u zatvorenom prostoru koja je adekvatno provetrena i bez preterano velike količine prašine. **NEMOJTE** izlagati UPS uređaj vlazi, kiši, prekomernog toploti ili direktnom suncu.
- Upotreba UPS uređaja ne preporučuje se kod rada uređaja koji su zaduženi za održavanje života pacijenata u zdravstvenim ustanovama.
- Molimo vas da uvek isključite uređaj sa naponske mreže kada menjate baterije.
- **NEMOJTE** izlagati baterije direktnom plamenu jer to može dovesti do eksplozije.
- **NEMOJTE** otvarati ili pokušavati da oštetite baterije. Baterije sadrže elektrolitski rastvor koji je toksičan i korozivan pa može dovesti do povreda kože i očiju.
- Baterije se moraju odlagati na adekvatan način. Molimo vas da pri odlaganju konsultujete lokalne zakone o očuvanju životne sredine i odlaganju otpadnih materijala i supstanci.
- Kako bi izbegli eventualne povrede, molimo vas da pri zameni baterija koristite alat koji je izolovan. Pored toga, usled opasnosti od strujnog udara, savetujemo da pri zameni baterija sa sebe uklonite sve metalne predmete poput satova, nakita i sličnog.

6 Problemi i resenje

Problem	Moguć uzrok	Rešenje
LED indikator ne svetli.	UPS nije uključen.	Pritisnite taster i pokrenite UPS.
	Napon baterije i nizak.	Napunite baterija u trajanju od barem 6 časova.
	Baterija je pokvarena.	Zamenite bateriju.
UPS stalno daje napajanje preko baterije.	Strujni kabl nije dobro prikačen ili nema struje u naponskoj mreži.	Priključite ponovo strujni kabl.
UPS stalno ispušta pišteće zvuke.	Uređaj je preopterećen.	Uklonite sve uređaje koji nisu neophodne. Pre nego što povežete bilo kog potrošača proverite da li je njegova potrošnja usklađena sa ukupnim kapacitetom samog UPS uređaja.
Vreme trljanja autonomije uređaja je izuzetno kratk.	Napon baterije je nizak.	Napunite baterija u trajanju od barem 6 časova.
	Uređaj je preopterećen.	Uklonite sve uređaje koji nisu neophodne. Pre nego što povežete bilo kog potrošača proverite da li je njegova potrošnja usklađena sa ukupnim kapacitetom samog UPS uređaja.
	Baterija je pokvarena.	Zamenite bateriju.



Zbrinjavanje starih električnih i elektronskih uređaja

(Primenljivo u Evropskoj uniji i ostalim evropskim državama s posebnim sistemima za odlaganje).

Ovaj simbol na proizvodu ili na ambalaži, znači da se proizvod ne sme baciti kao kućni otpad.

Umesto toga potrebno je predati ga na odgovarajućim sabirnim punktovima za recikliranje električne i elektronske opreme.

Potvrdom da je ovaj uređaj zbrinut kako treba, sprečavate potencijalne negativne posledice po životnu sredinu i ljudsko zdravlje.

Recikliranje materijala pomaže u očuvanju prirodnih resursa.

Mulțumim pentru că ați ales produsele noastre!

Vă rugăm citiți cu atenție manualul de utilizare înainte de a pune în funcțiune acest produs.



Concetrându-ne pe calitate la prețuri competitive, construim produse pentru consumatori în ideea unei interacțiuni cât mai plăcute cu lumea digitală.

UPS-ul va protejează echipamentele electronice de daune fizice și oferă o baterie de rezervă pentru a preveni pierderile de date în cazul întreruperilor accidentale ale energiei electrice.

Din Seria Septu fac parte următoarele modele:

600VA ➔ **Septu 600**

800VA ➔ **Septu 800**

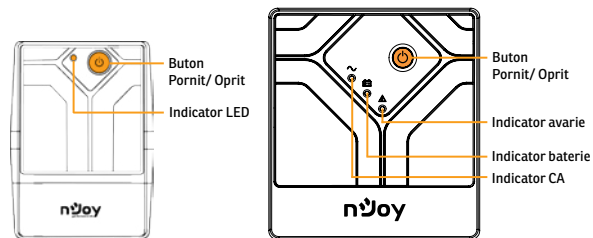
1000VA ➔ **Septu 1000**

1 Conținutul pachetului

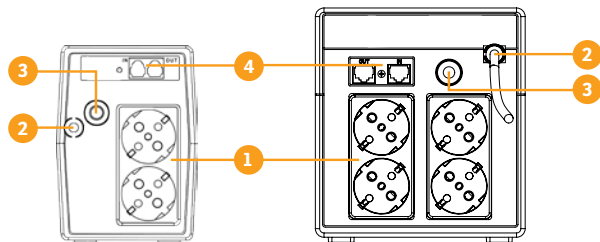
- ✓ Unitatea UPS
- ✓ Manual de utilizare
- ✓ Cablu de alimentare (atașat)
- ✓ Certificat de garanție

2 Prezentarea produsului

o Vedere din față



o Vedere din spate



1. Prize pentru alimentarea echipamentelor
2. Alimentare UPS

3. Întrerupător circuit (siguranță)
4. RJ-11 - protecție linie telefonică

3 Instalarea

UPS-ul vă poate proteja echipamentul de toate problemele legate de tensiunea electrică cum ar fi: supra-sarcina, fluctuații de tensiune, căderi de tensiune și zgomotul de pe rețea. Când curentul este prezent la rețeaua de alimentare și comutatorul (ON/OFF) este pornit (**ON**) UPS-ul își încarcă bateria și asigură echipamentului energia necesară funcționării directe de la rețea. Bateria poate oferi energia necesară pentru a vă finaliza munca, salva datele și opri în siguranță computerul atunci când apar căderi de tensiune.

UPS-ul este simplu de folosit și de instalat. Urmați pașii de mai jos înainte de a conecta echipamentul la UPS:

3.1 Conectarea echipamentelor și prima folosire

Pasul 1. Conectați UPS-ul la o priza cu împământare.

Pasul 2. Apăsați butonul de pornire astfel încât să fie în modul **ON** și lăsați bateria la încărcat cel puțin 6 ore înainte de a folosi UPS-ul.

Pasul 3. Conectați echipamentele electronice (calculator, TV, imprimanta, centrale, scanner, fax, boxe etc.) la prizele cu protecție (acestea vă vor furniza energia necesară pentru funcționarea continuă în siguranță a echipamentelor).

⚠ ATENȚIE



NU conectați imprimante laser la nici una din prizele UPS-ului.



NU conectați alte ACCESORII CU PROTECȚIE la niciuna din prize.

Pasul 4. Conectați cablul liniei telefonice la mufa corespunzătoare a UPS-ului (RJ-11).

3.2 Specificații generale

→ Reglaj automat al tensiunii

AVR-ul este proiectat pentru a menține un nivel constant de tensiune. Acesta va elimina fluctuațiile de înaltă sau joasă tensiune produse de compania de electricitate care pot deteriora și afecta electronicele tale.

→ Repornire automată

UPS-ul va reporni automat și va începe să reîncarce bateriile de îndată ce este repusă în funcțiune rețeaua de electricitate.

→ Funcția de pornire la rece

UPS-ul poate fi și pornit atunci când nu există o conexiune la rețeaua de electricitate atât timp cât bateria este încărcată.

4 Indicatorii de stare

Status	Indicator Vizual		Alarmă
Model	600VA/ 800VA	1000VA	
Pe baterie	LED-ul verde clipește	Mod CA (curent alternativ): LED-ul verde rămâne aprins	Alarma sună la fiecare 10 secunde
Baterie descărcată	-	Indicator baterie: LED-ul galben clipește	Alarma sună la fiecare secundă
Suprasarcină	-	LED avarie: LED-ul roșu clipește	Alarma sună la fiecare 0.5 secunde
UPS defect	-	LED avarie: LED-ul roșu rămâne aprins	Alarma va suna în continuu

5 Instrucțiuni de siguranță

- ❖ Poziționați UPS-ul într-un loc aerisit și lipsit de praf. **NU** permiteți ca UPS-ul să fie expus la ploaie, umiditate, căldură excesivă sau direct în razele solare.
- ❖ **NU** este recomandată folosirea UPS-ului împreună cu echipamente de susținere a vieții.
- ❖ Întotdeauna deconectați UPS-ul de la rețeaua de electricitate înainte de schimbarea bateriei.
- ❖ **NU** aruncați bateria în foc întrucât aceasta poate exploda.
- ❖ **NU** desfaceți și nu loviți bateria. Aceasta conține materiale toxice și nocive pentru piele și ochi.
- ❖ Aruncarea bateriei se face în condiții speciale. Vă rugăm să consultați legile și reglementările locale cu privire la eliminarea bateriilor.
- ❖ Utilizați ustensile cu mânere izolate pentru înlocuirea bateriei pentru a evita vătămarea corporală. Din cauza potențialelor pericole vă rugăm să înlăturați orice ceas sau bijuterie de mână când înlocuiți bateria.

6 Probleme si solutii

Problema	Cauza Posibilă	Soluții
LED-ul nu este aprins.	UPS-ul nu este pornit.	Reporniți UPS-ul apăsând butonul de pornire.
	Baterie descărcată.	Încărcați bateria cel puțin 6 ore.
	Baterie defectă.	Înlocuiți bateria.
UPS-ul rămâne permanent în "pe baterie".	Cablu de alimentare este scos din priză sau nu este curent la priză.	Verificați prezența tensiunii rețelei și conectați cablul de alimentare la priză.
Alarma UPS-ului sună continuu.	UPS-ul este în suprasarcină.	Deconectați echipamentele de la UPS. Înainte de a reconecta echipamentele verificați consumul acestora astfel încât să nu depășească maximul capacității UPS-ului.
Descărcare rapidă a bateriei.	Baterie descărcată.	Încărcați bateria cel puțin 6 ore.
	UPS-ul este în suprasarcină.	Deconectați echipamentele de la UPS. Înainte de a reconecta echipamentele verificați ca acestea să nu depășească capacitatea UPS-ului.
	Baterie defectă.	Înlocuiți bateria.



Dezafectarea echipamentelor electrice și electronice vechi

(Se aplică pentru țările membre ale Uniunii Europene și pentru alte țări europene cu sisteme de colectare separată).

Acest simbol aplicat pe produs sau pe ambalajul acestuia indică faptul că acest produs nu trebuie tratat ca pe un deșeu menajer.

El trebuie predat punctelor de reciclare a echipamentelor electrice și electronice.

Asigurându-vă că acest produs este dezafectat în mod corect, veți ajuta la prevenirea posibilelor consecințe negative asupra mediului și a sănătății umane, care ar fi putut surveni dacă produsul ar fi fost dezafectat în mod necorespunzător.

Reciclarea materialelor vă ajută la conservarea resurselor naturale.

